

LÝ LỊCH CÔNG TRÌNH KÊNH

I- Thông tin chung

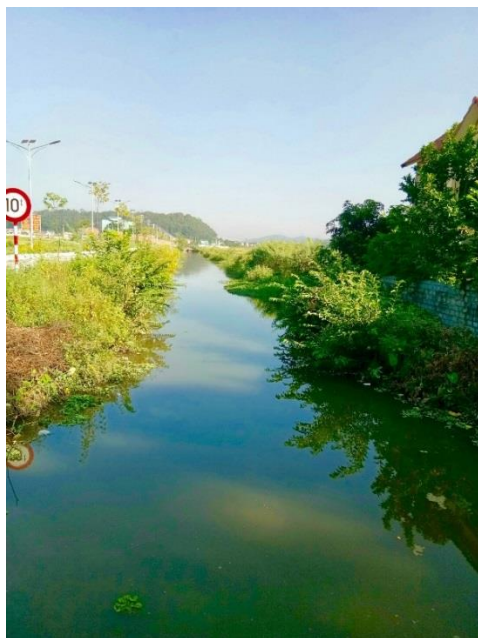
- Tên kênh: Kênh Phương Chi
- Năm xây dựng: 1973
- Địa điểm xây dựng: Xã Đồng Lộc - Cầu Lộc, huyện Hậu Lộc
- Đơn vị quản lý: Công ty TNHH MTV thủy lợi Bắc Sông Mã.

II. Bảng thông số kỹ thuật

TT	Đoạn từ K ... ÷ K...	F _{TK} (ha)	F _{TT} (ha)	Q (m ³ /s)	L (m)	B _{đáy} TK (m)	h (m)
1	K0+00-K2+500	796	290	2,8	2500	4,4	1,34
2	K2+500-K5+180	200	60	0,9	2680	2,2	1

a (m)	i (10 ⁴) (m)	m	B _{bờ} (m)	▽ Đáy đầu (m)	▽ Đáy cuối (m)	Kết cấu công trình
0,4	0,8	1,25	1	0,00	0,582	Kênh đất
0,3	1	1,25	1	0,582	0,850	Kênh đất

- Năm sửa chữa lớn: (Tóm tắt các hạng mục công trình sửa chữa)



(Đầu tuyến kênh)



(Cuối tuyến kênh)